



Fixed Code Double Frequency TOPD4FRN cod: 8067S-0330

Durata bateriilor depinde de timpul de stocare și de frecvența utilizării.

⚠️ Inlocuiți bateriile respectând tipul și polaritatea. Risc de explozie dacă bateria e înlocuită cu un tip greșit.

⚠️ A nu se lăsa la îndemâna copiilor.

Acest produs conține o baterie de tip monedă. Dacă bateria este înghițită, poate provoca arsuri interne grave în doar 2 ore și poate duce la deces. Dacă compartimentul bateriei nu se închide corect, nu mai folosiți produsul. Dacă suspectați înghițirea bateriilor sau introducerea acestora în alte orificii ale corpului, consultați imediat un medic. Reacții corect bateriile descărcate. Nu expuneți bateriile la foc, la temperaturi înalte sau la soliciții mecanice (țâien, striviri) care pot provoca explozii sau scurgerea lichidului inflamabil sau a gazului.

ELIMINAREA PRODUSULUI
La sfârșitul vieții acestui produs, operațiunile de eliminare trebuie efectuate de personal calificat. Acest produs e alcătuit din diferite materiale: unele pot fi reciclate, altele trebuie eliminate. Informați-vă cu privire la sistemele de reciclare sau eliminare prevăzute de reglementările în vigoare în țara dumneavoastră, pentru această categorie de produse.
⚠️ Unele piese ale produsului pot conține substanțe poluante sau periculoase, care, dacă sunt aruncate în medii înconjurător, pot dăuna grav mediului și sănătății oamenilor. Efectuați dec. „colectarea separată” în vederea eliminării, conform metodelor prevăzute de reglementările în vigoare în țara dumneavoastră, sau predați produsul comerciantului de la care achițiți-l sau un produs echivalent.
⚠️ Reglementările în vigoare la nivel local pot prevedea sancțiuni mari în cazul eliminării abuzive a acestui produs.

SK - VŠEOBECNÉ UPOZORNENIA
Spoločnosť Came S.p.A. vyhlasuje, že výrobok opísaný v tomto návode spĺňa požiadavky smernice 2014/53/EU a nariadenia pre rádiové zariadenia z roku 2017.
Uplňtne tieto vyhlásení o zhode EU (CE) a v UK (UKCA) je k dispozícii na internetovej stránke www.came.com.

Životnosť batérií závisí od doby uchopenia a od frekvencie používania.
⚠️ Batérie vymeňte v súlade s ich typom a polaritou. Ak batérie vymeníte za chybný typ, vznikne riziko výbuchu.

⚠️ Uchovávajte ho mimo dosahu detí.

⚠️ Batériu neprehliajte, existuje riziko poškodenia žieravino. Tento výrobok obsahuje batérie s článkom v tvare mince/gombíka. Ak by ste batériu prehltli, mohla by spôsobit vážne vnútorné popáleniny už počas 2 hodín, dokonca by mohla spôsobiť smrť. Ak sa priehradka v tomto výrobku otvorí, prestaňte výrobok používať. Pokiaľ by ste mali podozrenie na prehltnutie batérie alebo si myslíte, že sa batéria dostala do iných telesných otvorov, okamžite vyhľadajte lekársku pomoc. Batérie po ukončení životnosti správne zlikvidujte. Batérie nevystavujte ohňu, vysokým teplotám ani mechanickému namáhaniu (porezaniam, pomliačdeniam), ktoré by mohli spôsobiť výbuch, únik horľavej kvapaliny alebo plynu.

KKPOCCΠÖΠHHTH, CÖK OMEDEBAT IÄKAPÄVÄD. SKAFA BORT GAMBIA BATTERI PÄ RÄTT SÄTT. UTSÄTT INTE BATTERIERNA FÖR, höga temperaturer eller mekanisk belastning (skämning, krossning) som kan leda till explosion, läckage av brandfarlig vätska eller gas.

BORTSKAFFANDE AV PRODUKTEN
I slutet av produktens livslängd måste demonteringen utföras av kvalificerad personal. Den här produkt är tillverkad av olika typer av material: vissa kan återvinas, andra måste skaffas bort. Ta reda på vilka system för återvinning eller bortskaffande som är bäst enligt de bestämmelser som gäller i ditt område för denna produktkategori.

⚠️ Vissa delar av produkten kan innehålla föroreningar eller farliga ämnen som, om de släpps ut i miljön, kan ha skadliga effekter på miljön och människors hälsa. Gör sedan en "separat sortering" för bortskaffande, enligt de metoder som föreskrivs i de bestämmelser som gäller inom ditt område, eller återtärna produkten till återförsljaren när du köper en ny likvärdig produkt.

⚠️ Lokala bestämmelser kan förutse höga straffavgifter vid felaktigt bortskaffande av den här produkten.

RU - ОБЩИЕ ПРАВИЛА БЕЗОПАСНОСТИ
Компания производитель Came S.p.A. заявляет, что описанное в этом руководстве изделие соответствует требованиям директивы 2014/53/EU и британского технического регламента Radio Equipment Regulations 2017.
С полным текстом деклараций о соответствии регламента Ес (CE) и Великобритании (UKCA) можно ознакомиться на сайте www.came.com

Срок службы батареи зависит от условий хранения и интенсивности эксплуатации.

⚠️ Поменяйте батарейки на новые с учетом их типа и полярности. Опасность взрыва при замене батареек на элемент питания неправильного типа.

⚠️ Держите устройство вне досягаемости детей.

⚠️ Запрещается проглатывать батарейки. Опасность химического ожога.

Это изделие содержит батарейку/батерию. Проглатывание батарейки может вызвать тяжелые внутренние ожоги всего за два часа и привести к смерти. Если отек с батареек или взрыв произошел, немедленно прекратите использование устройства. В случае подозрения на проглатывание батареек или на их проникновение в тело другим способом, следует немедленно обратиться к врачу. Обеспечьте правильную утилизацию использованных батареек. Не подвергайте батарейки воздействию огня, высоких температур или механическому воздействию (разрезание, сдвливание), которые могут привести к взрыву, утечке воспламеняемой жидкости или газа.

УТИЛИЗАЦИЯ ИЗДЕЛИЯ

По завершении срока службы изделия необходимо передать его квалифицированному персоналу для утилизации. Это изделие состоит из разных материалов: некоторые из них могут быть переработаны, а другие должны быть утилизированы. Ознакомьтесь с системами переработки или утилизации, предусмотренными действующим законодательством по месту проживания для этой категории продукции.

⚠️ Некоторые части изделия могут содержать загрязняющие или опасные вещества, которые при попадании в окружающую среду могут нанести ущерб природе и здоровью человека. Поэтому для утилизации необходимо произвести дифференцированный сбор отходов в соответствии с методами, предусмотренными действующим законодательством на вашей территории, или вернуть старое изделие продавцу при покупке равнозначного нового изделия в будущем.

⚠️ Местным действующим законодательством могут быть предусмотрены серьезные штрафные санкции в случае незаконной утилизации этого изделия.

⚠️ Uhuud mill-partiiet tal-prodott jista’ jkollhom sustanzi inkwinanti jew perikoluži li, jekk jinfirxu fi-ambient, jistgħu jikkawżaw danni fuq l-ambjent stess u fuq is-saħħa tal-bniedem. Għar-rimi tal-prodott, segwi i-metodi ta’ għir ta’ skart separat, skort ir-regolamenti stabiliti fit-territorju tagħkom, jew inkella aqgħi l-produtt lura liil-biegħi li mingħandhi tiddi prodott għod ekwivalenti għal dan.

⚠️ Ir-regolamenti is-si-feħħ fuq livell lokali jistgħu jwasslu għal sanzjonijiet iebesha f’każ ta’ rimi abuzzvu ta’ dan il-prodott.

RO - AVERTIZĂRI GENERALE
Came S.p.A. declară că produsul descris în acest manual este conform directivei 2014/53/UE și documentului Radio Equipment Regulations 2017.
Testele complete ale declarației de conformitate UE (CE) și UK (UKCA) sunt disponibile pe site-ul www.came.com.

Durata bateriilor depinde de timpul de stocare și de frecvența utilizării.
⚠️ Înlocuiți bateriile respectând tipul și polaritatea. Risc de explozie dacă bateria e înlocuită cu un tip greșit.

⚠️ A nu se lăsa la îndemâna copiilor.

Acest produs conține o baterie de tip monedă. Dacă bateria este înghițită, poate provoca arsuri interne grave în doar 2 ore și poate duce la deces. Dacă compartimentul bateriei nu se închide corect, nu mai folosiți produsul. Dacă suspectați înghițirea bateriilor sau introducerea acestora în alte orificii ale corpului, consultați imediat un medic. Reacții corect bateriile descărcate. Nu expuneți bateriile la foc, la temperaturi înalte sau la soliciții mecanice (țâien, striviri) care pot provoca explozii sau scurgerea lichidului inflamabil sau a gazului.

ELIMINAREA PRODUSULUI
La sfârșitul vieții acestui produs, operațiunile de eliminare trebuie efectuate de personal calificat. Acest produs e alcătuit din diferite materiale: unele pot fi reciclate, altele trebuie eliminate. Informați-vă cu privire la sistemele de reciclare sau eliminare prevăzute de reglementările în vigoare în țara dumneavoastră, pentru această categorie de produse.
⚠️ Unele piese ale produsului pot conține substanțe poluante sau periculoase, care, dacă sunt aruncate în medii înconjurător, pot dăuna grav mediului și sănătății oamenilor. Efectuați dec. „colectarea separată” în vederea eliminării, conform metodelor prevăzute de reglementările în vigoare în țara dumneavoastră, sau predați produsul comerciantului de la care achițiți-l sau un produs echivalent.
⚠️ Reglementările în vigoare la nivel local pot prevedea sancțiuni mari în cazul eliminării abuzive a acestui produs.

SK - VŠEOBECNÉ UPOZORNENIA
Spoločnosť Came S.p.A. vyhlasuje, že výrobok opísaný v tomto návode spĺňa požiadavky smernice 2014/53/EU a nariadenia pre rádiové zariadenia z roku 2017.
Uplňtne tieto vyhlásení o zhode EU (CE) a v UK (UKCA) je k dispozícii na internetovej stránke www.came.com.

Životnosť batérií závisí od doby uchopenia a od frekvencie používania.

⚠️ Batérie vymeňte v súlade s ich typom a polaritou. Ak batérie vymeníte za chybný typ, vznikne riziko výbuchu.

⚠️ Uchovávajte ho mimo dosahu detí.

⚠️ Batériu neprehliajte, existuje riziko poškodenia žieravino. Tento výrobok obsahuje batérie s článkom v tvare mince/gombíka. Ak by ste batériu prehltli, mohla by spôsobit vážne vnútorné popáleniny už počas 2 hodín, dokonca by mohla spôsobiť smrť. Ak sa priehradka v tomto výrobku otvorí, prestaňte výrobok používať. Pokiaľ by ste mali podozrenie na prehltnutie batérie alebo si myslíte, že sa batéria dostala do iných telesných otvorov, okamžite vyhľadajte lekársku pomoc. Batérie po ukončení životnosti správne zlikvidujte. Batérie nevystavujte ohňu, vysokým teplotám ani mechanickému namáhaniu (porezaniam, pomliačdeniam), ktoré by mohli spôsobiť výbuch, únik horľavej kvapaliny alebo plynu.

KKVÍDÁCIA VÝROBKU
Po ukončení životnosti tohto výrobku ho musí zlikvidovať kvalifikovaný personál podľa predpisov.Výrobok je vyrobený z rôznych druhov materiálov: niektoré sa dajú recyklovať, iné sa musia zlikvidovať. O systémoch recyklácie alebo likvidácie podľa predpisov platných na vašom území a pre túto kategóriu výrobku si informácie vyžadujte na príslušnom úrade.

⚠️ Niektoré diely výrobku môžu obsahovať znečisťujúce alebo nebezpečné látky, ktoré by po uvoľnení do životného prostredia mohli poškodiť samotné životné prostredie alebo zdravie ľudí.Preto výrobok odovzdajte v špeciálnom zbernom stredisku pre „diferenciálny zber” odpadu podľa predpisov platných na vašom území alebo ho pri kúpe nového rovnomeného výrobku odovzdajte u predajcu.

⚠️ V prípade porušenia predpisov platných na lokálnej úrovni o vylodení výrobku voľne do prírody sa udeľuje prísna pokuta.

SL - SPLOŠNA OPOZORILA
Družba Came S.p.A. izjavlja, da je izdelek, opisan v tem priročniku, skladen z Direktivo 2014/53/EU in z dokumentom Radio Equipment Regulations 2017.
Celotna besedila izjava o skladnosti EU (CE) in Združenega kraljevstva (UKCA) je na voljo na naslednjem spletnem naslovu: www.came.com.

Trajanje baterij je odvisno od časa skladiščenja in pogostosti uporabe.

⚠️ Pri zamenjavi baterij upoštevajte vrsto baterije in polarnost. Če baterijo zamenjate z drugo baterijo neustrezne vrste, lahko pride do eksplozije.

⚠️ Hranite ga zunaj dosega otrok.

⚠️ Baterije ne pogoltnite! Nevarnost kemičnega opeklin.

⚠️ Izdelek vsebuje baterijo z obliko kovanca/gumba. Če pogoltnete baterijo, lahko že v dveh urah pride do hudih notranjih opeklin, ki lahko povzročijo smrt. Če prostora za baterijo ni mogoče varno zapreti, prenehajte uporabljati izdelek. Če obstaja sum, da je bila baterija pogoltnjena ali vstava v druge telesne odprtine, je treba takoj poiskati zdravniško pomoč. Izrabljene baterije pravilno odstranite. Baterij ne izpostavljajte ognju, visokim temperaturam ali mehanskim obremenitvam (rezanje, stiskanje), saj lahko povzročijo eksplozijo, uhajanje vnetljive tekočine ali plina.

ODSTRANJEVANJE IZDELKA
Ob koncu življenjske dobe mora izdelek razstaviti in odstraniti usposobljeno osebe.

Izdelek je sestavljen iz različnih vrst materialov: nekateri je mogoče reciklirati, druge pa je treba odstraniti. Poznaminate se s sistemii recikliranja ali odstranjevanja, ki jih za to kategorijo izdelkov določajo predpisi, veljavni na vašem območju.

⚠️ Nekateri deli izdelka lahko vsebujejo onesnaževala ali nevarne snovi, ki bi ob izpostvi v okolje lahko škodljivo vplivale na okolje in zdravje ljudi. Odstranite jih ločeno v skladu z lokalnimi predpisi ali izdelek vrte prodajalcu ob nakupu novega ekvivalentnega izdelka.

⚠️ Po zakonodaji v vaši državi so morla predvidene kazni za neparno odlaganje tega izdelka.

SV - ALLMÄNNA ANVÄNINGAR
Came S.p.A. förklarar att den produkt som beskrivs i den här handboken överensstämmer med direktiv 2014/53/EU och dokumentet Radio Equipment Regulations 2017.
De fullständiga texterna till EU:s (EG) och Storbritanniens (UKCA) försäkringar om överensstämmelse finns på www.came.com.

Batteriets livslängd beror på förvaringstiden och användningsfrekvensen.

⚠️ Byt ut batteriet enligt typ och polaritet. Det finns risk för explosion om batteriet byts ut mot en felaktig typ.

⚠️ Förvara det utom räckhåll för barn.

⚠️ Svälj inte batterier eftersom det finns risk för kemiska brännskador.

Den här produkten innehåller ett batteri med mynt-/knappelement. Om batteriet sväljs kan det orsaka allvariga interna brännskador på så kort tid som 2 timmar och leda till döden. Om batterifacket inte stängs ordentligt, sluta använda produkten. Om batterierna misstänks ha sväls eller färs i in andra

ta så franséins mħarcála iomláin maidr leis an dearbhu comhréireachta (CE) AE agus le Measúin Comhréireachta na Ríochta Aontaithe (UKCA) ar fáil anseo: www.came.com.

Braitheann saoiré an cheallra ar a fhad agus a stróilteair é agus ar a mhínicíocht úsáide.

⚠️ Agus na ceallraí á n-athrú, bíann úsáid as an gineál ceannra ceallra agus meaisínéal na píle o chéile i gceart. Má bhaintear úsáid as an gineál micheart ceallra, d’fhéadfaí na ceallraí pléascadh.

⚠️ Coinméad as aimsil leanaí.

⚠️ Ná déan na ceallra a shlogadh; d’fhéadfaí sé sin a bheith ina chúis le dónná ceimiceacha.

Tá ceallra crannchille/boinn sa tairge seo. Má dhéantar ceallra a shlogadh, d’fhéadfaí sé sin a bheith ina chúis le dónná trómhúisceacha imhéachacha laistigh de dhá uair an chloig agus d’fhéadfaí an tairge bás a ítáil. Más rúid é náid féidir leis an t-urrann ceallra a dhúnadh i gceart, stop den tairge a úsáid ar an pointe. Má chreidreann tú go bhfuil duine eigin tar éis na ceallra a shlogadh nó gur ionsáidh i bpoil éile den chorp iad, déan teagmháil le dochtúir láithreach. Déan ceallra caite a dhíuascáir i gceart. Ná déan na ceallraí a nochtadh do na rudaí seo a leanas: teine, teochtair náir ná strus meicniúil (gearradh, brú), nó a d’fhéadfaí pléascadh nó sceitheadh de leacht nó gás inlasta a chruthú.

DIÚSCAIRT AN TÁIRGE

Nuair a thagann deireadh le saoiré an tairge, caitheadh pearsanra cáilithe é a dhíuascáirt. Tá an tairge comhdhána de chineálacha éagsúla abhar, cuid dóibh in athchúrsáilte agus eile díobh indíscart-ha, larr earraí na rialachán athchúrsáil ná diúscáirta áit i bhfeidhm i do cheantar áitiúil maidr leis an gcatagóir tairge seo.

⚠️ D’fhéadfaí substaintí truaillithe nó guaiseacha a bheith i gcodanna áirithe den tairge. Mura ndéantar iad sin a bhainistiú i gceart, féadfaí damáiste a dhéanamh don chomhsháol nó do shláinte an duine. Déan an dramháil a scaradh i gceart i gcomhréir leis na rialacháin diúscáirta áit i bhfeidhm i do cheantar áitiúil. De rogha air sin, tóg an tairge go dtí an dochtóir agus tairge a chomhann a cheannach agat.

⚠️ Má dhéanann tú an tairge seo a dhíuascáir go míhleathach, féadfaí cineálacha tromma a ghearradh ort faoi na rialacháin áit i bhfeidhm i do cheantar áitiúil.

LV - VISPĀRĒĪE BRĪDĪNĀJUMS
Came S.p.A. apliecina, ka šāji rokasgrāmāt aprakstītais izstrādājums atbilst Direktīvas 2014/53/ES un dokumenta "Radio Equipment Regulations 2017" prasībām.

ES (CE) un Apvienotās Karalistes (UKCA) atbilstības deklarāciju plīni teksti ir pieejami tīmekļvietnē www.came.com.

Bateriju darbības laiks ir atkarīgs no uzglabāšanas laika un izmantošanas biežuma.
⚠️ Nomainiet baterijas, ievērojot tipu un polaritāti. Nomainot bateriju pret nepareizu tipa bateriju, rodas sprādziena risks.

⚠️ Novietojiet to bērniem nepieejamā vietā.

⚠️ Nenorijiet bateriju, pastāv ķīmiska apdeguma risks.

Šis izstrādājums satur monētas/pogas tipa bateriju. Baterijas norīšanas gadījumā tā var izraisīt smagus iekšējos apdegumus jau pēc 2 stundām un izraisīt nāvi. Ja bateriju nodalījums nevar cieši aizvērt, pārt-rarizēt izstrādājuma izmantošanos. Ja jums ir aizdomas, ka baterijas ir norītas vai ievietotas citās ķermeņa atverēs, nekavējoties meklējiet medicīnisku palīdzību. Pareizi izlietojiet izlietotās baterijas. Nepakļaujiet baterijas uguns, augstas temperatūras vai mehāniskās slodzes (griešana, saspišana) iedarbībai, jo tas var izraisīt sprādzienu, uzliesmojošu šķidruma vai gāzes noplūdi.

IZSTRĀDĀJUMA UTILIZĀCIJA

Šis izstrādājuma kalpošanas laika beigās demontāžas darbi jāuztiek kvalificētam personālam. Šis izstrādājums sastāv no dažāda veida materiāliem: dažus var pārstrādāt, citus – utīlēt. Atrodiet informāciju par pārstrādes vai utīlācijas sistēmām, kas paredzētas jūsu reģionā saskaņā ar spēkā esošajiem tiesību aktiem attiecībā uz šo izstrādājumu kategoriju.

⚠️ Dažas izstrādājuma daļas var saturēt piesārņojošas vai bīstamas vielas, kuras, nonākot vidē, var kaitēt pašai videi un cilvēku veselībai.

Tādēļ veiciet "daļto savākšanu" turpmākā utīlācijai saskaņā ar procedūru, kas paredzēta jūsu reģionā spēkā esošajos tiesību aktos, vai atdotiet izstrādājumu pārdevējam, iegādājoties jaunu līdzvērtīgu izstrādājumu.

⚠️ Spēkā esošie vietējie noteikumi var paredzēt bargus sodus. Šis izstrādājuma nepareizas utīlācijas gadījumā.

LT - BENDRIE ĮSPĖJIMAI

"Came S.p.A." patvirtina, kad šiame vadome aprašytas gaminių atlieka Direktyvą 2014/53/ES ir 2017 m. Radio ryšio reglamentu dokumentą.

Visus ES (CE) ir UK (UKCA) atitikties deklaracijos tekstus rasite adresu: www.came.com.

Baterijų veikimo trukmė priklauso nuo sandėliavimo bei kaip dažnai naudojama.
⚠️ Pakeiskite baterijas, laikydamiesi tipo ir poliškumo. Sproginio pavojus, jei baterija pakeičiama netinkamu tipo baterija.

⚠️ Laikykitės vaikams nepasiekiamoje vietoje.

⚠️ Nenuykite baterijas, kyla cheminii apdegimų pavojus.

Šio gaminto baterija yra su monetas / mygtuko elementu. Baterijos su monetos / mygtuko elementu nurijimas gali sąlygoti sunkius vidinius nudegimus su 2 valandų bėgje ir baigtis mirtimi. Jei baterijos surijimas sandariai neužsimeria, nebenaudojokite gaminto. Tuo atveju, kai įtariate, kad baterijos buvo prarytos arba įkėstos į kitas kūno ertmes, nedelsdami kreipkitės į gydytoją. Tinkamai pašalinkite panaudotas baterijas. Nepaklūjant baterijų šalia ugnies, nemeskite į ugnį, aukštoje temperatūroje ar esant mechaniniam poveikiui (pjaustant, traškint), dėl kurio gali įvykti sproginas, ištekėti degus skystis ar dujos.

GAMINIO ŠALINIMAS

Passigaigus šio gaminto eksploataavimo laikotarpiui, išardymo darbus turi atlikti kvalifikuoti darbuotojai.

Šis gaminto pagamintas iš įvairių rūšių medžiagų: kai kurias galima perdirbti, kitas reikia pašalinti. Sužinokite apie perdirbtimo ar šalinimo sistemas, kurių reikia laikytis pagal Jūsų vietovėje galiojančius šios kategorijos gaminto šalinimo teisės aktus.

⚠️ Kai kuriose gaminto dalyse gali būti šalutai arba pavojingų medžiagų, kurios, patekusios į aplinką, sąlygos žalingą poveikį aplinkai ir žmonių sveikatai. Todėl, būtina vykti "atliekų susiėvimą" ir pašalinti gaminto įvadoavajimas Jūsų teritorijoje atliekų šalinimo numatytais būdais ir galiojančiais teisės aktais.

Priešingu atveju, naujo lygiavėjo gaminto įsigijimo metu grąžinkite senąjį gaminto parduovėjui.

⚠️ Gaminto naujovios teisės aktose gali būti numatytos didėles baudos už netinkamą šio gaminto šalinimą.

MT - TWISSJUIET GENERALI

Came S.p.A. tididkija rita l l-prodott deskritt f dan il-manual hva konformi mad-Direttiva 2014/53/UE u mad-Documento The Radio Equipment Regulations 2017.

It-testi shah dal-dikjarazjonijiet ta' konformita tal-UE (CE) u tar-Renju Unit (UKCA) huma disponibbli fuq www.came.com.

Il-hajja tal-batteriji tiddepenni minn kemm idumu mahzuna u mill-frekwenza ta-t-uzo.

⚠️ Zomm l-istess tip ta' batterija u l-istess polarita meta tiball il-batterija. Riskju ta' spluzjonji jekk tintuza batterija ta' tip zbaljat.

⚠️ Thallixxi l-postijiet li jistghu jintlughu mit-ftal.

⚠️ Tiball il-batterija, periklu ta' hruq kimiku.

Dan il-prodott fit batterija magħrufa bhala coin/button battery. Jekk din il-batterija tinbela, tista' tikkawza hruq intern grav f'lin ta' sagħtejh bis sa twassal għal-mewt. Jekk il-kompartament tal-batterija ma jin-għalax xaxxa, twaza aktar dan il-prodott. F'każ ta' dubju ta' ingeġsteri tal-batteriji jew li dan iwwidha idij ta' liju f'ioħ tal-gieġem, mur immedjatament għand tħab. Armi l-batteriji li jkunu spicaw kif suppost. Tesponih il-batteriji għan-nar, temperaturi għolja jew kundizzjonijiet mekkaniki (tluġh, pressa) li jistghu jwasslu għal spluzjoni, tell' ta' likwidu f'jammabbli jew gass.

RIMI TAL-PRODOTT

Meta dan il-prodott jispiċċa, il-proċessi ta' żarmar tal-prodott għandhom isiru minn oħrajin kwalifikati.

Den il-prodott hva magħmul minn diversi tipi ta' materjali: jkoll wi jistghu jgħu rikċiklat u madni rikwirit jintrjemew. Informar nukhom dwar is-sistemi ta' rikċiklagg jew rimi stabilizzati mir-regolamenti imposti fit-territorju tagħkom għal dan il-tip ta' prodott.

Kasutaturo aktu tuleb kōrvaldada vastavalt kohalikele eeskirjadele. Akut ei tohi viisata tule, tule vältida kohjüstada kõrgete temperatuuridega ja selle mehaanilist vigastust (löiked, surved), sest see võib põhjustada plahvatust ning tuleohtlikku vedelikku või gaasi leket.

TOOTE KÕRVALDAMINE

Toote kasutusea lõpus tohivad tootjad hävitada ainult asjakohase väljajõuga isikuid. See toode sisaldab erinevaid materjale, millest ainult osadist tohib ringluse võtta ja ülejäänud materjalid tuleb hävitada. Pidage kindri riikikeset ja kohalikeset selle tootriimale kehtivatest ringluse võtmise ning hävitamise nõudest.

⚠️ Toote mõned osad võivad sisaldada aasteainetuid või keskkonnamõetike aineid, mis keskkonda sattumisel võivad avalikada kahjulikku keskkonnamuutust või ohustada inimeste tervist. Seetõttu tuleb kõrvaldamiseks kasutada liigiti kogumist vastavalt kehtivatele riiklikele ja kohalikele nõuetele. Uue samaväärse toote ostmisel võite selle ka viala toote müüjale.

⚠️ Selle toote ebaseaduslik kõrvaldamine võib olla raskelt karistatav vastavalt kehtivatele riiklikele ja kohalikele seadustele.

FI - YLEISIÄ VAROITUKSIA

Came S.p.A. vakuuttaa, että tässä oppaassa kuvailtu tuote on direktiivin 2014/53/EU ja vuonna 2017 annettujen Radio Equipment Regulations -säännösten mukainen.
EU-(CE) ja UK-vaatimustenmukaisuusvakuutuksen (UKCA) täysimittaiset tekstit ovat saatavilla osoitteessa www.came.com.

Pariston kesto riippuu varointajasta ja käyttötyheydestä.

⚠️ Valida pariston toisiin samantyyppisiin ja noudata napaisuuksia. Räjähdytysvaara, jos vaihdetun pariston tyyppi on väärä.

⚠️ Pidä etäällä lasten ulottuvilta.

⚠️ Älä niele paristoja, kemiallisien polovainon vaara.

Tämä tuote sisältää pariston, jossa on nappierinnä. Jos paristo niellään, se saattaa aiheuttaa vakavia sisäisiä palovammoja jo kahden tunnin kuluessa ja johtaa kuolemaan. Ellei paristolokko sulkeudu tiivisti, keskeytä tuotteen käyttö. Jos epaillet, että paristo on nieltä tai että se on joutunut muihin kehoosiin, hakeudu välittömästi yhteyks lääkäriin. Loppukäsitteille käytetyt paristot oikein. Älä allista paristoja avoillele, korkealle lämpötilalle tai mekaanisille vaikutuksille (viillot, puristukset), joista saattaa olla seurausena räjähdytys tai sytytävän nesteen tai kaasun vuotaminen.

TUOTTEEN LOPUKÄITTELY

Kun tuotteen käyttöikä päättyy, ainostaan ammattitaitoinen henkilö saa purkaa sen osiin. Tuote muodustuu eri materiaaliyhdisteistä: osa niistä voidaan kierrättää, osa tuleb rikvääsitellä. Ota selvää tätä tuoteryhmää koskevista ja alueellaisesta voimassa olevien määräysten mukaisista kierrätys- tai loppukäsitelyohjeistamisista.

⚠️ Jotkin tuotteen osat saattavat sisältää saavuttavia tai vaarallisia aineita, jotka ympäristöön joutuessaan voivat aiheuttaa ympäristölle



IT - La procedura di memorizzazione del codice può essere eseguita da quadro comando, da CAME Key o clonando il codice di un trasmettitore già memorizzato. Attenzione! In questo foglio di istruzioni è riportata la procedura di clonazione. Inquadra il QR-Code per le istruzioni, i tutorial e il cambio frequenza.

EN - The procedure for storing the code can be run from the control panel, CAME Key or by cloning the code of a transmitter that has already been stored. Warning! These instructions describe the cloning procedure. Scan the QR Code for the instructions, tutorials and change frequency procedure.

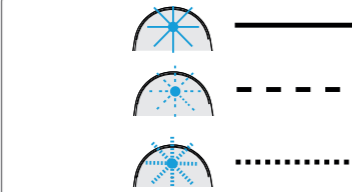
FR - La procédure de mémorisation du code peut être effectuée depuis l'armoire de commande, via CAME Key ou en clonant le code d'un émetteur déjà mémorisé. Attention ! Ce mode d'emploi indique la procédure de clonage.

Scanner le code QR pour accéder aux instructions, aux tutoriels et au changement de fréquence.

NL - De procedure voor het opslaan van de code kan vanaf de stuurkast, via CAME Key of door de code te klonen van een reeds opgeslagen zender.

Let op! Deze handleiding beschrijft de kloonprocedure. Scan de QR-code voor toegang tot instructies en handleidingen.

Modelli compatibili: trasmettitori Came a codice fisso
Compatible models: fixed-code CAME transmitters
Modèles compatibles : émetteurs Came à code fixe
Compatibele modellen: Came vaste codezenders



IT - Elenco dei tipi di lampeggiamento. La luce del LED può essere accesa fissa, può lampeggiare lentamente oppure può lampeggiare velocemente.

EN - List of flash types. The LED light may remain on, it may flash slowly or it may flash quickly.

FR - Liste des types de clignotement. La lumière du voyant LED peut être allumée en permanence, peut clignoter lentement ou bien rapidement.

NL - Lijst met soorten knipperlichten. Het LED-lampje kan continu branden, langzaam knipperen of snel knipperen.



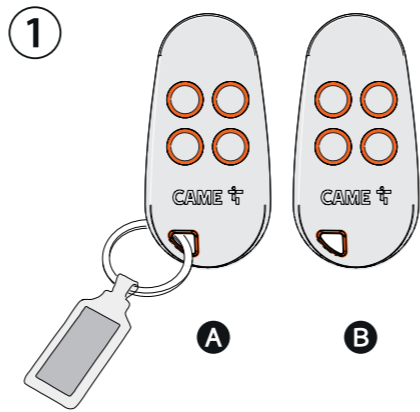
NEW FIXED CODE **12 BIT** **24 BIT**

IT - Lampeggio durante il normale funzionamento a seconda del tipo di codifica.

EN - Flashing during normal operation depends on the type of coding.

FR - Clignotement durant le fonctionnement normal selon le type de codage.

NL - Knippert tijdens normaal gebruik, afhankelijk van het type codering

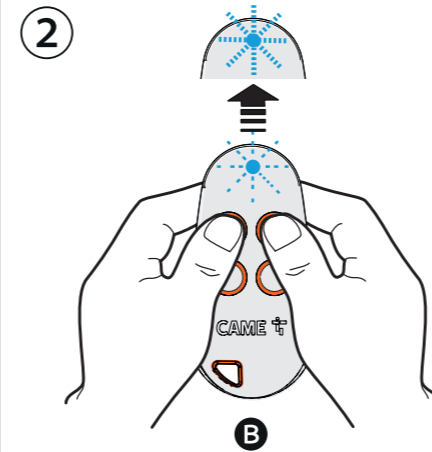


IT - Per poter aggiungere il nuovo trasmettitore **B** è necessario essere in possesso di un trasmettitore già memorizzato **A**.

EN - To add the new transmitter **B**, you need to be in possession of a transmitter that has already been stored **A**.

FR - Pour pouvoir ajouter le nouvel émetteur **B**, il est nécessaire de disposer d'un émetteur déjà mémorisé **A**.

NL - Om de nieuwe zender **B** te kunnen toevoegen, moet er al een zender **A** zijn opgeslagen.

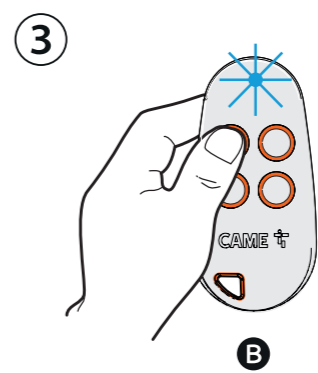


IT - Inizia la clonazione del nuovo trasmettitore. Tieni premuti i primi due tasti del nuovo trasmettitore per circa 5 secondi, fino a quando il LED inizia a lampeggiare velocemente.

EN - Start cloning the new transmitter. Press and hold the first two keys on the new transmitter for approximately 5 seconds, until the LED starts to flash quickly.

FR - Commencez à cloner le nouvel émetteur. Appuyez sur les deux premières touches du nouvel émetteur pendant environ 5 secondes jusqu'à ce que la LED commence à clignoter rapidement.

NL - Start het klonen van de nieuwe zender. Druk op beide knoppen op de nieuwe zender gedurende ongeveer 5 seconden in totdat de LED snel begint te knipperen.



IT - A questo punto premi il tasto del nuovo trasmettitore da codificare. Il LED rimarrà acceso fisso.

EN - Next press the key to be encoded on the new transmitter. The LED will remain on.

FR - Appuyez ensuite sur la touche du nouvel émetteur à coder. La LED restera allumée en permanence.

NL - Druk vervolgens op de knop van de nieuwe zender die gecodeerd moet worden. De LED blijft permanent branden.

correctly, may damage the environment or harm the user. Always separate waste for disposal according to the regulations in force in your local area. Alternatively, take the product to the seller when purchasing a new, equivalent product.
 ⚠ The regulations in force in your local area may impose heavy fines, should you dispose of this product illegally.

FR - INSTRUCTIONS GÉNÉRALES
 Came S.p.A. déclare que le produit décrit dans ce manuel est conforme à la Directive 2014/53/UE et au document Radio Equipment Regulations 2017.
 Les textes complets des déclarations de conformité UE (CE) et UK (UKCA) sont disponibles sur www.came.com.

La durée des piles dépend du délai de stockage et de la fréquence d'utilisation.
 ⚠ Remplacer les piles en respectant la typologie et la polarité. Ne remplacer la pile usagée que par une pile compatible afin d'éviter tout risque d'explosion.
 ⚠ Le garder hors de la portée des enfants.
 ⚠ Ne pas avaler la pile, risque de brûlures chimiques.
 Ce produit contient une pile bouton. En cas d'ingestion de la pile, celle-ci peut provoquer des brûlures internes graves en l'espace de 2 heures seulement et entraîner la mort. Si le compartiment à piles ne ferme pas hermétiquement, cesser d'utiliser le produit. Si l'on soupçonne que les piles ont été avalées ou insérées dans d'autres orifices corporels, il faut consulter immédiatement un médecin. Éliminer correctement les piles usagées. Ne pas exposer les piles au feu, à des températures élevées ou à des contraintes mécaniques (coupures, écrasements) qui pourraient entraîner une explosion, une fuite de liquide inflammable ou de gaz.

ÉLIMINATION DU PRODUIT
 En fin de vie de ce produit, les opérations de démantèlement doivent être effectuées par du personnel qualifié. Ce produit est composé de différents types de matériaux : certains peuvent être recyclés, d'autres doivent être éliminés. Renseignez-vous sur les systèmes de recyclage ou d'élimination prévus par la réglementation en vigueur dans votre région pour cette catégorie de produit.
 ⚠ Certaines parties du produit peuvent contenir des polluants ou des substances dangereuses qui, s'ils sont jetés dans la nature, peuvent avoir des conséquences néfastes sur l'environnement et la santé humaine. Effectuer donc la « collecte sélective » pour l'élimination, selon les modalités prévues par la réglementation en vigueur dans votre région, ou retourner le produit au vendeur lors de l'achat d'un nouveau produit équivalent.
 ⚠ Les réglementations locales peuvent prévoir de lourdes sanctions en cas d'élimination inappropriée de ce produit.

ES - ADVERTENCIAS GENERALES
 Came S.p.A. declara que el producto que se describe en este manual es conforme a la Directiva 2014/53/UE y al documento Radio Equipment Regulations 2017.
 Los textos completos de las declaraciones de conformidad UE (CE) y UK (UKCA) están disponibles en www.came.com.

La duración de las pilas depende del tiempo de almacenamiento transcurrido y de la frecuencia de uso.
 ⚠ Sustituir las pilas ajustándose al tipo y a la polaridad. Riesgo de estallido si se sustituye la pila por una de tipo incorrecto.
 ⚠ Mantenerlo lejos del alcance de los niños.
 ⚠ No ingerir la pila, peligro de quemadura química.
 Este producto contiene una pila de botón. Si se ingiere la pila, puede provocar graves quemaduras internas en tan solo 2 horas y causar la muerte. Si el compartimento de las pilas no se cierra firmemente, suspender el uso del producto. Si se sospecha la ingesta de las pilas o su introducción en otros orificios corporales, acudir inmediatamente a un médico. Eliminar correctamente las pilas agotadas. No exponer las pilas al fuego, a altas temperaturas o a esfuerzos mecánicos (cortes, aplastamiento) que puedan provocar una explosión o una pérdida de líquido inflamable o gas.

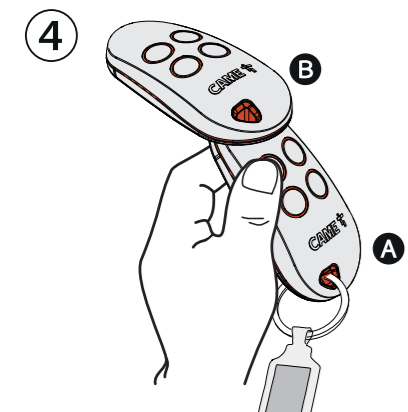
ELIMINACIÓN DEL PRODUCTO
 Al final de la vida útil de este producto, las operaciones de desmantelamiento deben ser realizadas por personal cualificado. Este producto se compone de varios tipos de materiales: algunos pueden reciclarse, otros deben eliminarse. Es necesario informarse sobre los sistemas de reciclaje o eliminación establecidos por los reglamentos locales vigentes para esta categoría de producto.
 ⚠ Algunas partes del producto pueden contener sustancias contaminantes o peligrosas que, si se liberan al medio ambiente, podrían provocar efectos perjudiciales para el medio ambiente y para la salud humana. Por lo tanto, es necesario efectuar la separación de residuos para la eliminación, de acuerdo con los métodos establecidos por los reglamentos locales vigentes, o bien entregar el producto al vendedor al comprar un producto equivalente nuevo.
 ⚠ Los reglamentos locales vigentes pueden imponer graves sanciones en caso de eliminación irregular de este producto.

PT - ADVERTÊNCIAS GERAIS
 A Came S.p.A. declara que o produto descrito neste manual cumpre a Diretiva 2014/53/UE e o documento Regulamento sobre Equipamentos de Radiocomunicação 2017.
 Os textos completos das declarações de conformidade UE (CE) e UK (UKCA) estão disponíveis em www.came.com.

A duração das pilhas depende do tempo de armazenagem e da frequência de utilização.
 ⚠ Substitua as pilhas respeitando o tipo e os polos. Risco de explosão se a pilha for substituída por uma de tipo errado.
 ⚠ Mantenha-o fora do alcance das crianças.
 ⚠ Não ingerir a pilha, perigo de queimadura química.
 Este produto contém uma pilha com elemento em moeda/botão.
 Se a pilha for ingerida, pode provocar queimaduras internas graves em apenas 2 horas e causar a morte. Se o compartimento das pilhas não fechar bem, interrompa a utilização do produto. Em caso de suspeitar a ingestão ou a introdução das pilhas noutros orifícios do corpo, procure imediatamente assistência médica. Elimine as pilhas gastas corretamente. Não exponha as pilhas ao fogo, às temperaturas altas ou a esforços mecânicos (corte, esmagamento) que possam resultar numa explosão, fuga de líquido inflamável ou de gás.

ELIMINACIÓN DO PRODUCTO
 No fim do ciclo de utilização deste produto, as operações de desmontagem devem ser sempre efetuadas por pessoal qualificado. Este produto é constituído por vários tipos de materiais: alguns podem ser reciclados, outros devem ser eliminados. Informe-se sobre os sistemas de reciclagem ou eliminação previstos pelos regulamentos em vigor na sua área para esta categoria de produto.
 ⚠ Algumas partes do produto podem conter substâncias nocivas ou perigosas que, se libertadas no ambiente, podem ter efeitos nocivos sobre o ambiente e a saúde humana. Por conseguinte, realize a «recolha seletiva» para a eliminação, de acordo com os métodos previstos pelos regulamentos em vigor na sua área, ou devolva o produto ao vendedor ao comprar um novo produto equivalente.
 ⚠ Os regulamentos em vigor a nível local podem impor sanções elevadas no caso de eliminação inadequada deste produto.

DE - ALLGEMEINE SICHERHEITSHINWEISE
 Came S.p.A. bestätigt, dass das in dieser Anleitung beschriebene Produkt der Richtlinie 2014/53/UE und den Radio Equipment Regulations 2017 entspricht.
 Die vollständigen Texte der EU- (EG) und UK- (UKCA) Konformitätserklärungen finden Sie unter www.came.com.
 Die Lebensdauer der Batterien hängt von der Lagerzeit und der Nutzungshäufigkeit ab.
 ⚠ Beachten Sie beim Ersetzen der Batterien den Typ und die Polarität. Es besteht Explosionsgefahr, wenn die Batterie nicht mit einer geeigneten ersetzt wird.
 ⚠ Außerhalb der Reichweite von Kindern aufbewahren.
 ⚠ Verschlucken Sie die Batterie nicht, es besteht die Gefahr von chemischen Verätzungen.



IT - Prendi il trasmettitore già memorizzato e premi il tasto associato al codice da inviare al nuovo trasmettitore.

⚠ Posiziona i trasmettitori come indicato in figura!

EN - On the transmitter that has already been stored, press the key associated with the code you want to send to the new transmitter.

⚠ Position the transmitters as shown in the figure.

FR - Prenez l'émetteur déjà mémorisé et appuyez sur la touche associée au code à envoyer au nouvel émetteur.

⚠ Positionnez les émetteurs comme indiqué sur la figure !

NL - Neem de reeds opgeslagen zender en druk op de knop die hoort bij de code die naar de nieuwe zender moet worden gestuurd.

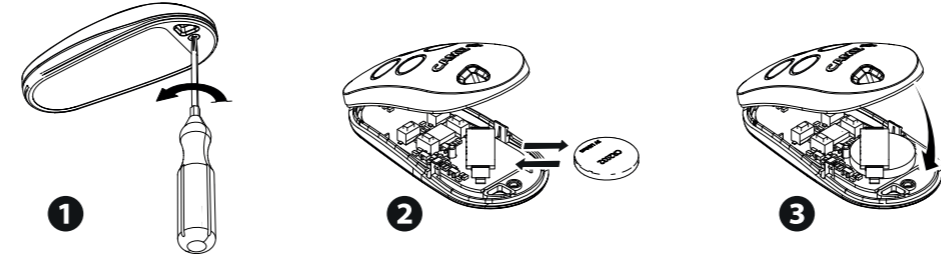
⚠ Plaats de zenders zoals aangegeven in de afbeelding!

IT - Quando tutta la procedura sarà completata, il LED del nuovo trasmettitore lampeggerà lentamente per qualche secondo, poi si spegnerà.

EN - When the procedure is complete, the LED on the new transmitter will flash slowly for a few seconds and then switch off.

FR - Au terme de toute la procédure, la LED du nouvel émetteur clignotera lentement pendant quelques secondes, puis s'éteindra.

NL - Wanneer de procedure is voltooid, knippert de LED op de nieuwe zender enkele seconden langzaam en gaat dan uit.



IT - Per sostituire la batteria, rimuovere il guscio superiore utilizzando un cacciavite.

EN - To replace the battery, remove the upper shell using a screwdriver.

FR - Pour remplacer la pile, enlever le couvercle supérieur à l'aide d'un tournevis.

NL - Om de batterij te vervangen, verwijderd u het bovendeksel met een schroevendraaier.

IT	EN	FR	NL	TOPD4FRN	
Frequenza	Frequency	Fréquence	Frequentie	433,92 MHz	868,35 MHz
Batteria	Battery	Pile	Batterij	CR2032 3 V Lithium	
Potenza irradiata (max)	Radiated power (max.)	Puissance émise (max.)	Vermogen (max.)	< 10 dBm	< 13,98 dBm
Corrente assorbita (on - media)	Current draw (on - average)	Courant absorbé (on - moyenne)	Opgenomen stroom (on - gemiddeld)	10 mA	
Portata (max)	Range (m)	Portée (max.)	Bereik (max.)	150 m	
Temperatura d'esercizio (°C)	Operating temperature (°C)	Température de fonctionnement (°C)	Bedrijfstemperatuur (°C)	-20 ÷ +55	

IT - AVVERTENZE GENERALI
 Came S.p.A. dichiara che il prodotto descritto in questo manuale è conforme alla Direttiva 2014/53/UE e al documento Radio Equipment Regulations 2017.
 I testi completi delle dichiarazioni di conformità UE (CE) e UK (UKCA) sono disponibili su www.came.com.
 La durata delle batterie dipende dal tempo di stoccaggio e dalla frequenza di utilizzo.

⚠ Sostituire le batterie rispettando tipologia e polarità. Rischio di esplosione se la batteria è sostituita con un tipo errato.
 ⚠ Tenerlo fuori dalla portata dei bambini.
 ⚠ Non ingerire la batteria, pericolo di ustione chimica.
 Questo prodotto contiene una batteria con elemento a moneta/botone. Se la batteria viene ingerita, può provocare gravi ustioni interne in sole 2 ore e portare alla morte. Se il comparto batterie non si chiude saldamente, sospendere l'uso del prodotto. In caso di sospetta ingestione delle batterie o di loro inserimento in altri orifizi corporei, rivolgersi immediatamente a un medico. Smaltire correttamente le batterie esauste.
 Non esporre le batterie al fuoco, alle alte temperature oppure a sollecitazioni meccaniche (tagli, schiacciamenti) che possano risultare in un'esplosione, in una perdita di liquido infiammabile o gas.

SMALTIMENTO DEL PRODOTTO
 Al termine della vita di questo prodotto le operazioni di smaltimento devono essere eseguite da personale qualificato. Questo prodotto è costituito da vari tipi di materiali: alcuni possono essere riciclati, altri devono essere smaltiti. Informatevi sui sistemi di riciclaggio o smaltimento previsti dai regolamenti vigenti sul vostro territorio, per questa categoria di prodotto.
 ⚠ Alcune parti del prodotto possono contenere sostanze inquinanti o pericolose che, se disperse nell'ambiente, potrebbero provocare effetti dannosi sull'ambiente stesso e sulla salute umana. Eseguire quindi la "raccolta separata" per lo smaltimento, secondo i metodi previsti dai regolamenti vigenti sul vostro territorio, oppure riciclarne il prodotto al venditore nel momento dell'acquisto di un nuovo prodotto equivalente.
 ⚠ I regolamenti vigenti a livello locale possono prevedere pesanti sanzioni in caso di smaltimento abusivo di questo prodotto.

EN - GENERAL PRECAUTIONS
 Came S.p.A. declares that the product described in this manual complies with Directive 2014/53/UE and the Radio Equipment Regulations 2017.
 The full EC declaration of conformity and UK Conformity Assessed (UKCA) marking information can be found at www.came.com.

The battery life depends on storage time and usage frequency.
 ⚠ When replacing the batteries, use the same type and match up the poles correctly. The batteries may explode if they are replaced with the wrong type.
 ⚠ Keep out of the reach of children.
 ⚠ Do not swallow the battery – risk of chemical burns.
 This product contains a button/coin battery. Swallowing a battery can cause serious internal burns in just 2 hours and can cause death. If the battery compartment does not close securely, stop using the product immediately. If you suspect someone has swallowed the batteries or that they have been inserted in another bodily orifice, contact a doctor immediately. Please dispose of flat batteries correctly.
 Do not expose the batteries to fire, high temperatures or mechanical stresses (cuts, crushing) that may result in an explosion or leakages of flammable liquids or gas.

DISPOSAL OF THE PRODUCT
 At the end of the product lifecycle, it must be disposed of by qualified personnel.
 This product is made up of various types of materials: some are recyclable and others must be disposed of. Please enquire as to the recycling or disposal regulations in force in your local area for this product category.
 ⚠ Some parts of the product may contain polluting or hazardous substances which, if not managed