

XGUARD-5H

LASER SCANNER VOOR
AUTOMATISCHE SLAGBOMEN



EEN INNOVATIEF ALTERNATIEF VOOR INDUCTIELUSSEN

OMSCHRIJVING

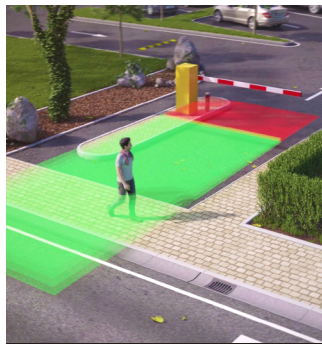
De **XGUARD-5H** is een waardig alternatief voor inductielussen : tijds winst bij installatie, detecteert alle soorten voertuigen en biedt een grotere flexibiliteit. Deze radar met LASER technologie voor automatische slagbomen, wordt gebruikt voor opening, beveiliging en/of aanwezigheidsdetectie. Het biedt een grotere flexibiliteit in de bepaling van de breedte en diepte van de te detecteren zones.

EIGENSCHAPPEN:

- Dubbele functie: opening, aanwezigheidsdetectie en/of beveiliging *
- De installatie van deze sensor heeft geen invloed op de grond in de directe omgeving.
- Detecteert alle soorten voertuigen: elektrische voertuigen, voertuigen met composietmaterialen, vrachtwagens met aanhangwagens ...
- Mogelijkheid om het traject van het voertuig te detecteren bij het naderen of wegrijden
- Filteren van voetgangers in de openingszone
- Maximaal detectiegebied 6,5 m x 5 m
- Onafhankelijk van terrein en omgeving
- Mogelijkheid om de LED-indicatoren uit te schakelen om de scanner discreter te maken
- Vrije en eenvoudige definiëring van detectiezones, onafhankelijk van elkaar (walking teach-in)



* gemonitorde sensor met referentiepunt



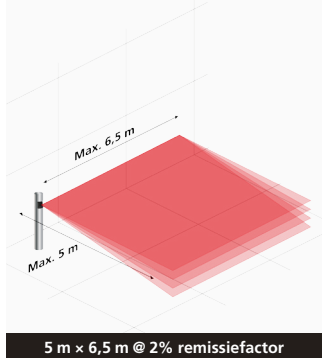
TOEPASSINGEN

Detecteert de voetgangers in de openingszone



ZONE DE DÉTECTION

Onberperkte configuratie van het detectieveld



TOEPASSINGEN

- openen, aanwezigheidsdetectie en/of beveiliging van automatische slagbomen

EENVOUDIGE INSTALLATIE

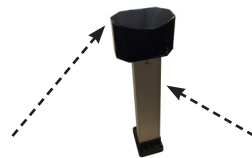
- Alternatief voor detectielussen : installatie en afregeling zonder grondwerken
- Eenvoudige bepaling van openings- en detectiezones
- Vereenvoudigde positionering van de detectievelden d.m.v. 3 infrarood leds
- Mogelijkheid om links of rechts van de slagboom te plaatsen
- Automatisch aanleren van het detectieveld

TECHNISCHE SPECIFICATIES

Technologie	LASER scanner, time-of-flight meting
Detectiemodus	Beweging en aanwezigheid
Max. detectieveld	5,0 m x 6,5 m
Emissiekenmerken	LASER infrarood (klasse 1) Golflengte 905 nm ; gepulseerd uitgangsvermogen max. 75 W LASER zichtbaar (klasse 3R) Golflengte 650 nm ; uitgangsvermogen bij permanente emissie max. 3 mW
Voeding	10-35V DC detectorzijde
Verbruik	< 5 W
Kabellengte	5 m (standard), max. 10 m
Reactietijd	Bewegingsdetectie 200 ms (instelbaar) Aanwezigheidsdetectie 20 ms; max. 80 ms
Uitgang	2 elektronische relais (galvanisch geïsoleerd - zonder polariteit)
Ingang	1 optokoppelmodule (galvanisch geïsoleerd – zonder polariteit)
LED indicators	1 LED blauw : status « onder spanning » 1 LED oranje : status « fout » Twee 2-kleurige LED's: status van de detectie/uitgang (groen: geen detectie ; rood: detectie)
Afmetingen	125 mm (P) x 93 mm (L) x 70 mm (H) (montagebeugel + 14 mm)
Materialen	PC/ASA
Kleur	Zwart
Beschermingsgraad	IP65
Werkings temperatuur	30°C à +60°C onder spanning ; -10°C à +60°C indien geen spanning
Vochtigheid	0-95 % niet-condenserend
Vibraties	< 2 G
Vervuiling op de frontzijde	max. 30% homogeen
Normconformiteit	22006/95/EC: LVD; 2002/95/EC: RoHS; 2004/108/EC: EMC; EN 60529:2001; IEC 60825-1:2007 Laser Class 1 & 3R; EN 60950-1:2005; EN 61000-6-2:2005 EMC; EN 61000-6-3:2006 EMC

De technische gegevens kunnen zonder kennisgeving worden gewijzigd.

TOEBEHOREN



Zwarte metalen
huizing voor integratie
XGUARD
(réf. 12204733001)

Alu paaltje voor
montage huizing
(réf. 401028)

